

Intensieve basisreiniger Extra RM 752 ASF

Verwijdering van verzorgingsfilmen

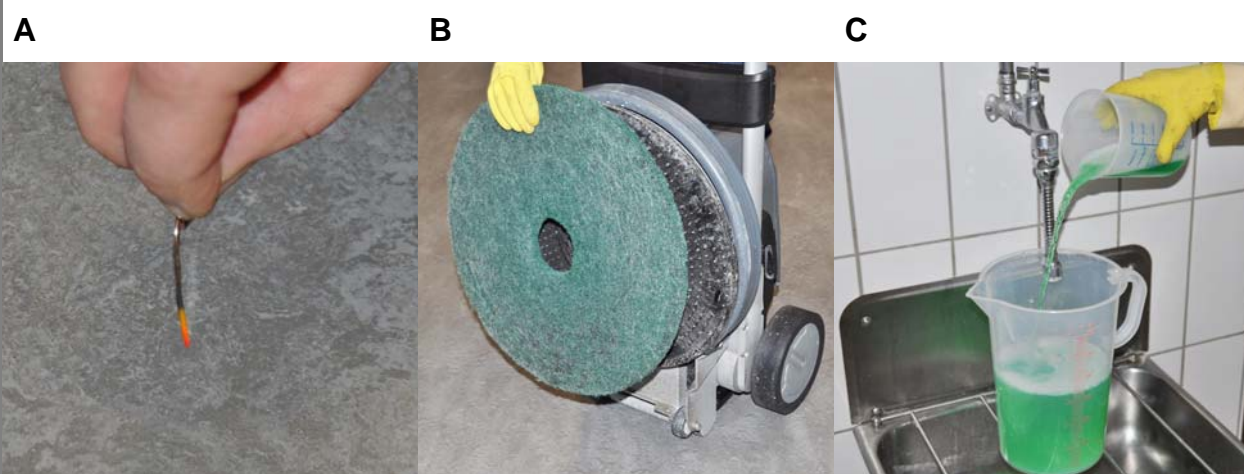


⚠ WAARSCHUWING

Dit is slechts een korte handleiding! Lees voor gebruik van het reinigingsmiddel de productinstructies en neem de veiligheidsinstructies op het productetiket in acht. Neem de doseerhandleiding op het productetiket in acht. Bij niet-naleving van de veiligheidsinstructies kan schade aan het te reinigen object en gevaar voor het milieu, de gebruiker en andere personen ontstaan.

Vorbereiding

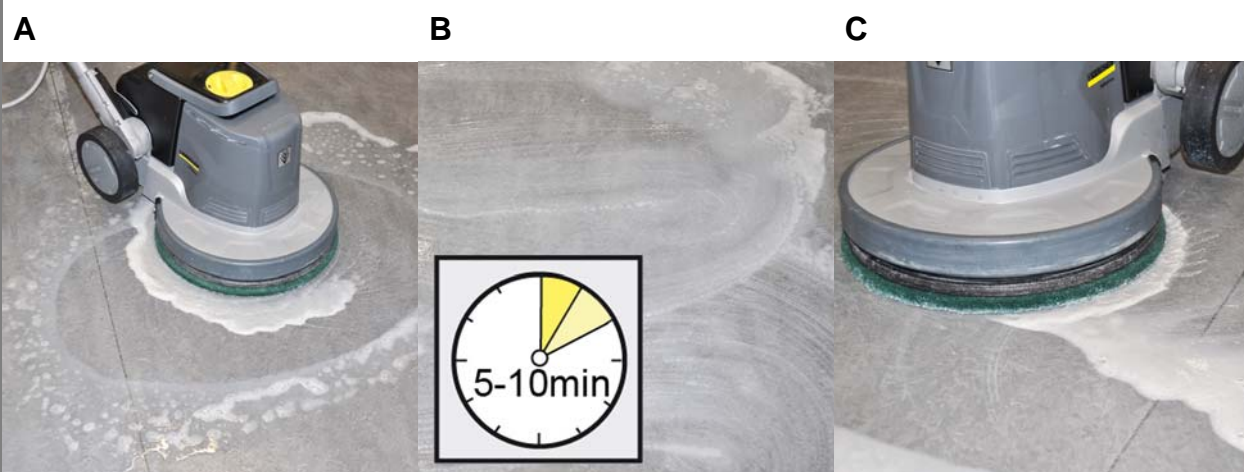
1



- A Bepaal de ondergrond (bv. papercliptest). Gebruik intensieve basisreiniger enkel op niet-alkaligevoelige ondergronden (bv. PVC / PUR).
- B Kies de machine en de toebehoren in functie van de ondergrond en zet ze klaar.
- C Doseer de basisreiniger in functie van de dikte van de te verwijderen verzorgingsfilm (ca. 20-30%, maximum 50%).

Verzorgingsfilm losmaken

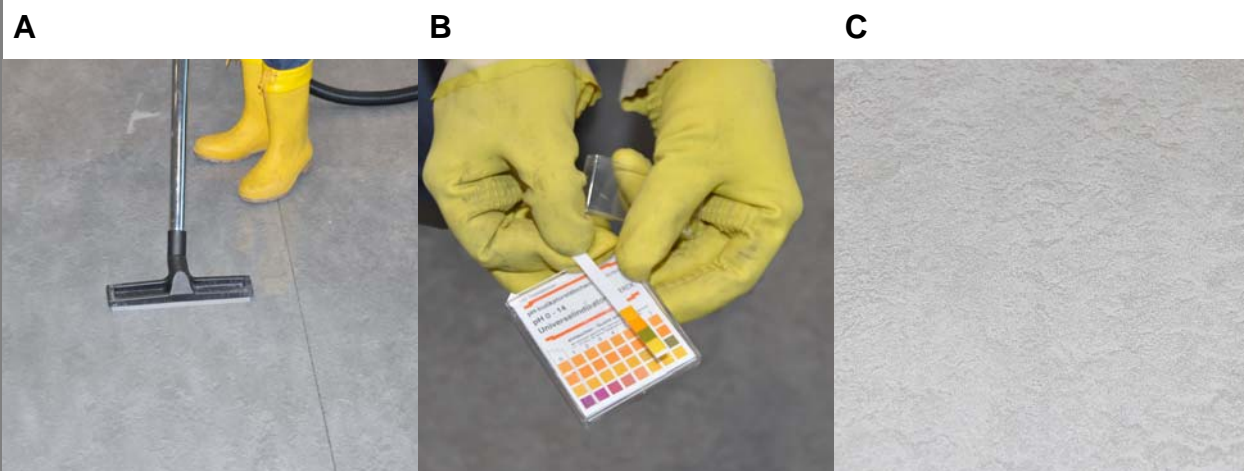
2



- A Breng de basisreinigingsoplossing aan, zuig ze niet op.
- B Laat de basisreinigingsoplossing in functie van de dikte van de te verwijderen verzorgingsfilm inwerken (ca. 5-10 minuten).
- C Behandel de vloerbedekking na de inwerktijd mechanisch en zuig vervolgens het vuile sop op.

Resten verwijderen

3



- A Reinig de vloerbedekking met zuiver water na tot alle resten van reinigingsmiddel en vuil verwijderd zijn.
- B Controleer de pH-waarde. Herhaal de nareiniging tot een pH-waarde van 7-8,5 bereikt is.
- C Vooral een nieuwe laag wordt aangebracht, moet de vloerbedekking droog en stofvrij zijn.

⚠ VOORZICHTIG

Beschadigingsgevaar door reinigingsmiddel!
Reinig na het werk zorgvuldig de toebehoren, het werkmateriaal en de machines.

Intensieve basisreiniger Extra RM 752 ASF

Verwijderen van vuil

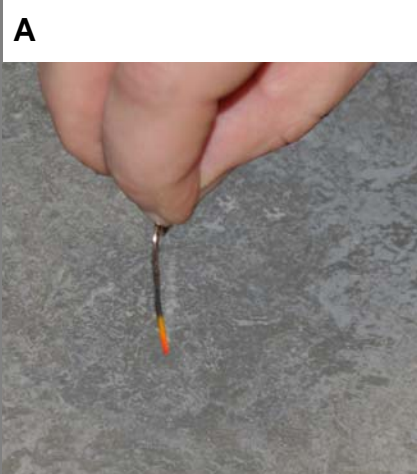


⚠ WAARSCHUWING

Dit is slechts een korte handleiding! Lees voor gebruik van het reinigingsmiddel de productinstructies en neem de veiligheidsinstructies op het productetiket in acht. Neem de doseerhandleiding op het productetiket in acht. Bij niet-naleving van de veiligheidsinstructies kan schade aan het te reinigen object en gevaar voor het milieu, de gebruiker en andere personen ontstaan.

Vorbereiding

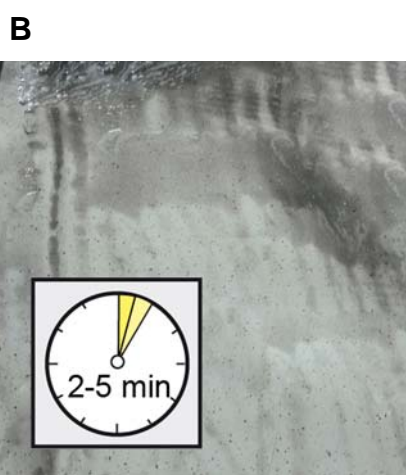
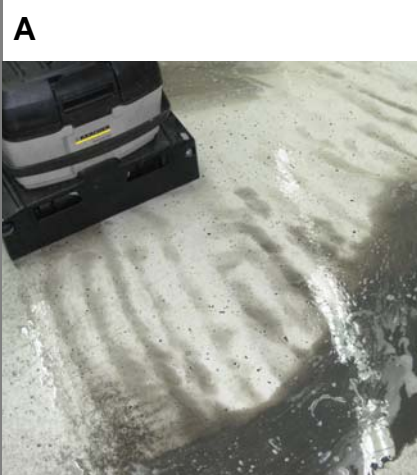
1



- A Bepaal de ondergrond (bv. papercliptest). Gebruik intensieve basisreiniger enkel op niet-alkaligevoelige ondergronden (bv. PVC / PUR).
- B Kies de machine en de toebehoren in functie van de ondergrond en zet ze klaar.
- C Doseer de basisreiniger in functie van de dikte van het te verwijderen vuil (ca. 5-20%).

Basisreinigen

2



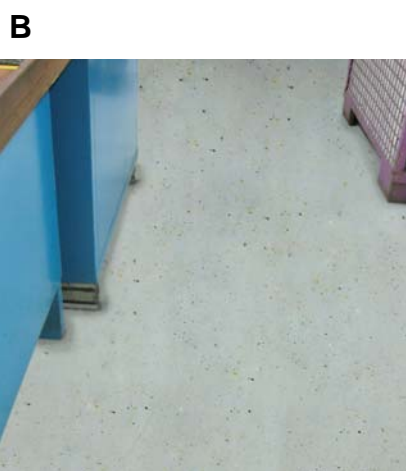
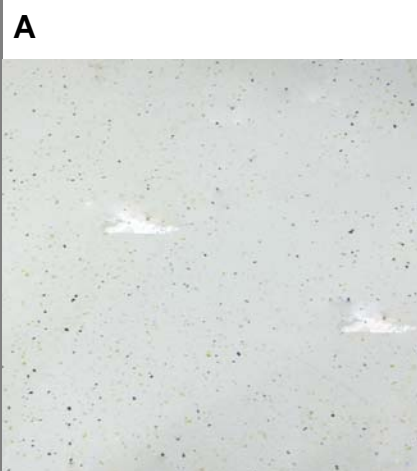
- A Breng de basisreinigungsoplossing aan, zuig ze niet op.
- B Laat de basisreinigungsoplossing in functie van de dikte van het vuil inwerken (ca. 2-5 minuten).
- C Reinig de vloerbedekking met het reinigungsapparaat. Zuig het vuile sop op.

Instructie

Gevaar van loskomen van verzorgingsfilmen bij een te sterke dosering en/of te lange inwerktijd

Resten verwijderen

3



- A Reinig de vloerbedekking met zuiver water na tot alle resten van reinigingsmiddel en vuil verwijderd zijn.
- B Vooraleer een nieuwe laag wordt aangebracht, moet de vloerbedekking droog en stofvrij zijn, de ph-waarde moet 7-8,5 bedragen.

⚠ VOORZICHTIG

Beschadigingsgevaar door reinigingsmiddell!
Reinig na het werk zorgvuldig de toebehoren, het werkmateriaal en de machines.