

CV 30/1

De tapijstofzuiger CV 30/1 maakt indruk met zijn gepatenteerde centrifugaalkoppeling, 3-weg filtersysteem, gereedschapsloze borstelwissel en tijdbesparend snoer-snelwisselsysteem.



Bestelnr.

1.023-121.0

- In hoogte verstelbare handgreep
- Handmatige walsborstelinstelling
- Rubberen bumper

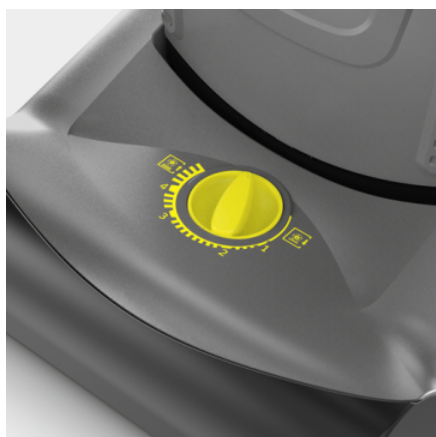
Technische gegevens

EAN Code		4054278495101
huidige soort	V / Hz	220 - 240 / 50 - 60
Werkbreedte	cm	30
Vacuüm	mbar / kPa	193 / 19,3
Luchtverplaatsing	l/s	43
Nominaal vermogen	W	850
Containerinhoud	l	5,5
Standaard nominale diameter:		DN 35
Kabellengte	m	12
geluidsniveau	dB(A)	66
Gewicht zonder accessoires	kg	8,3
Gewicht inclusief verpakking	kg	11,4
Afmetingen (L x B x H)	mm	340 x 310 x 1215

Uitrusting

Spleetmondstuk		■
Bekledingszuigmond		■
Uitneembare zuigbuis		■
Uittrekbare zuigslang		■
Filterzak	Stuk(s)	1 / Fleece
Aanduiding filterstatus		■
Insteekbare stroomkabel		standaard
In hoogte verstelbare handgreep		■
Beschermingsklasse		II
Walsborstel, standaard	Stuk(s)	1
Filterschuim	Stuk(s)	1

■ Bij de levering inbegrepen



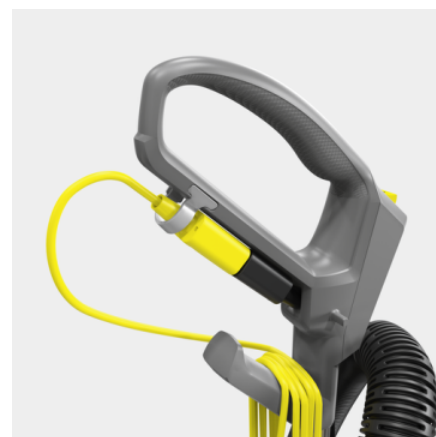
Handmatige walsborstelinstelling

- De walsborstel kan in hoogte worden versteld en aan de tapijthoogte worden aangepast.



Gereedschapsloze borstelvervang

- Gereedschapsloze vervanging van de borstelrol in seconden.



Snelwisselsysteem voor netsnoer

- Tijd- en kostenbesparende vervanging van het netsnoer zonder voorkennis.

TOEBEHOREN VOOR CV 30/1 1.023-121.0



		Bestelnr.	Beschrijving	
ZUIGMONDEN				
Pliintzuigmond				
Spleetzuigmond, DN 35, kunststof, 250 mm	1	6.906-240.0	Kunststof	■
Bekledingszuigmonden				
Bekledingszuigmond DN 35	2	6.905-998.0	Bekledingszuigmond kunststof in DN 35	□
ACCESSOIRE VOOR TAPIJTSTOFZUIGER MET BORSTEL				
Borstelrol, hard, rood, CV 30/1	3	6.906-642.0	Harde borstelrol met een lengte van 277 mm met rode borstelharen van polyamide voor alle CV 30/1 tapijtstaande stofzuigers van Kärcher.	■
Borstelrol, standaard haren, zwart, CV 30/1	4	6.906-641.0	Zachte borstelrol met een lengte van 277 mm en zwarte standaardborstelharen van polyamide voor alle CV 30/1 tapijtstofzuigers van Kärcher.	□
FILTER BAGS				
Vliesfilterzakken				
Vlies filterzakken, 10 x , CV 30, CV 38, CV 48	5	6.904-305.0	Vliesfilterzakken, 3 lagen, scheurvast, stofklasse M	□
FILTER T/NT				
HEPA Filter				
HEPA 13-filter	6	2.889-286.0	Optionele HEPA-13-filtercassette van papier en kunststof, voor een hogere filtercapaciteit en schonere uitblaasluft.	□
Afvoerluchtfiler				
Motorbeschermingsfilter, 1 x , CV 30/1, CV 38/1	7	5.731-611.0	Motorbeschermingsfilter voor staande tapijtborstelzuigers. Het verwisselbare vlies verhindert op doeltreffende wijze het binnendringen van vuildeeltjes in de motor en moet vervangen worden als het sterk vervuild is.	□

■ Bij de levering inbegrepen □ Beschikbaar toebehoren